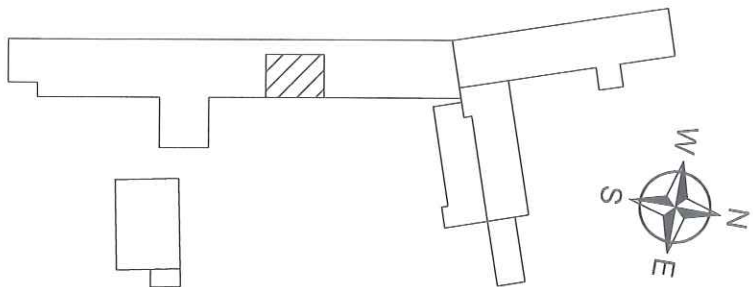


PLAN SYTUACYJNY



NR	NAZWA POMIESZCZENIA
-0.1	PIWNICA
-0.2	PIWNICA
-0.3	PIWNICA
-0.4	KŁATKA SCHODOWA
-0.5	PIWNICA
-0.6	PIWNICA
-0.7	PIWNICA
-0.8	PIWNICA
-0.9	PIWNICA
-0.10	PIWNICA
-0.11	KŁATKA SCHODOWA
-0.12	KOTŁOWNIA
-0.13	PIWNICA
-0.14	PIWNICA

mgr inż. ARCH. JACEK M. ZURKIEWICZ  
ul. Sikorskiego 42/47 tel. 255 14 31  
40-282 KATOWICE  
RZECZOZNAWCA BUDOWLANY  
w specjalności architektura wnętrz z ograniczeń  
w zakresie projektowania PRZEBUDOWY NR 2/04

UWAGA:

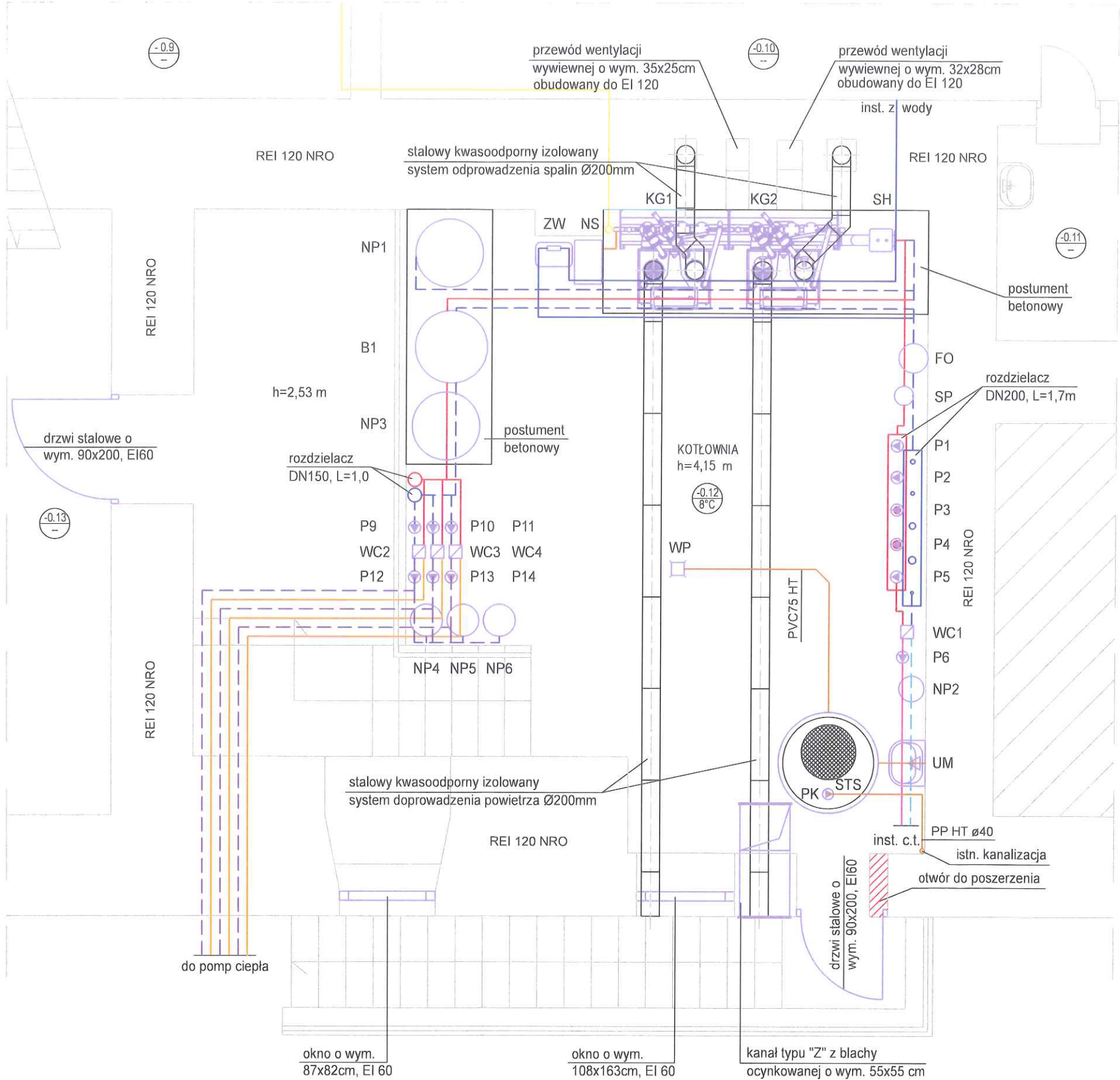
- Całość wykonać zgodnie z obecnie obowiązującymi przepisami.
- Przewody instalacji kotłowej wykonać z rur i kształtek stalowych czarnych spawanych.
- Przewody instalacji po stronie wodnej wykonać z rur i kształtek stalowych ocynkowanych.
- Przewody należy prowadzić natynkowo.
- Przewody prowadzić ze spadkiem umożliwiającym prawidłowe odpowietrzenie i opróżnienie instalacji.
- Przewody należy izolować izolacją zgodnie z aktualnymi warunkami technicznymi.
- Przejścia przewodów przez przegrodę wydzielającą strefę p.poż. należy zastosować przejścia o odporności ogniowej równej co najmniej odporności ogniowej przegrody.
- Dopuszcza się zastosowanie innych urządzeń niż zaprojektowane ale o równoważnych parametrach.
- Przyjęte rozwiązania projektowe zweryfikować na placu budowy. W razie wątpliwości przed zakupem i montażem materiałów skontaktować się z projektantem.

**SOLAR SYSTEM s.c.**  
BIURO PROJEKTOWE - TECHNIKA GRZEWcza

32-400 Myślenice  
ul. Słowackiego 42  
www.solar-system.pl

	Imię i nazwisko	Nr Upr.	Podpis	Data
Projektował	mgr inż. Michał Łapa <small>Uprawnienia budowlane w specjalności instalacyjnej w zakresie sieci, instalacji i urządzeń cieplnych, wentylacyjnych, gazowych, wodociagowych i kanalizacyjnych</small>	MAP/225/PWOS/11		03.2024
Sprawdził	mgr inż. Tomasz Żak <small>Uprawnienia budowlane w specjalności instalacyjnej w zakresie sieci, instalacji i urządzeń cieplnych, wentylacyjnych, gazowych, wodociagowych i kanalizacyjnych</small>	MAP/0238/POOS/09		03.2024
Inwestor	Powiat Żagański ul. Dworcowa 39, 68 - 100 Żagań			Format A3
Obiekt	Zespół Szkół Technicznych i Ogólnokształcących w Żaganiu ul. Gimnazjalna 13, 68 - 100 Żagań			Skala 1:50
Temat	Rzut kotłowni gazowej			Nr rys. KG1

Opracowanie chronione Ustawą o prawie autorskim i prawach pokrewnych (Dz.U.Nr 24/94 poz. 83 z dnia 4 lutego 1994r.)



OBJAŚNIENIE SYMBOLI:  
STS - studzienka schładzająca Ø100cm, spód -50cm  
PK - pompa kanalizacyjna z pływakiem v=4,0m3/h, h=5,0mH2O  
WP - wpust podłogowy z syfonem  
UM - umywalka z zaworem czerpalnym

OZNACZENIA PRZEWODÓW:  
— Instalacja grzewcza (zasilanie) woda  
— Instalacja grzewcza (powrót) woda  
— Instalacja grzewcza (zasilanie) glikol  
— Instalacja grzewcza (powrót) glikol

— Instalacja c.t. (zasilanie) glikol  
— Instalacja c.t. (powrót) glikol  
— Instalacja wody zimnej  
— Instalacja kanalizacyjna  
— Instalacja gazowa